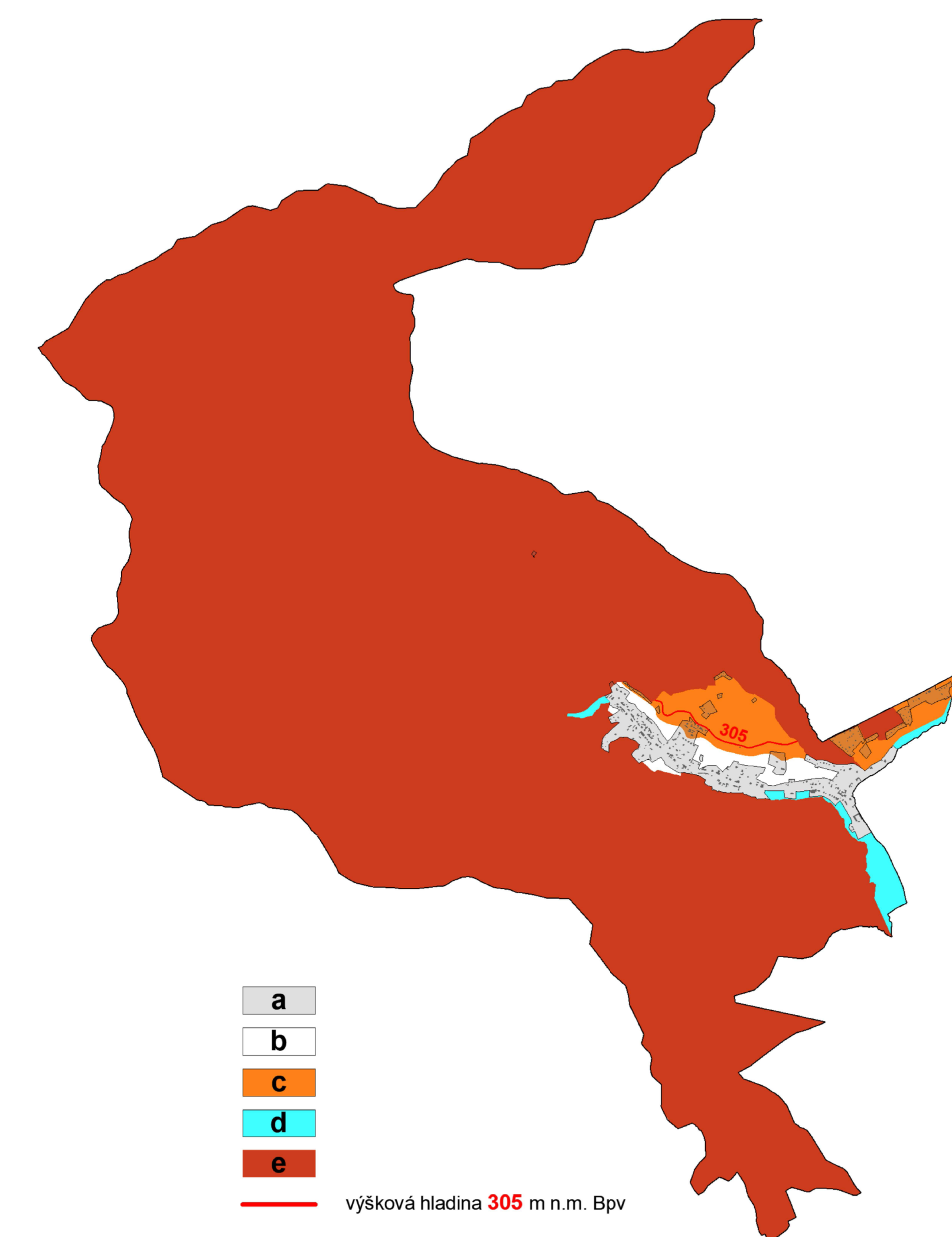
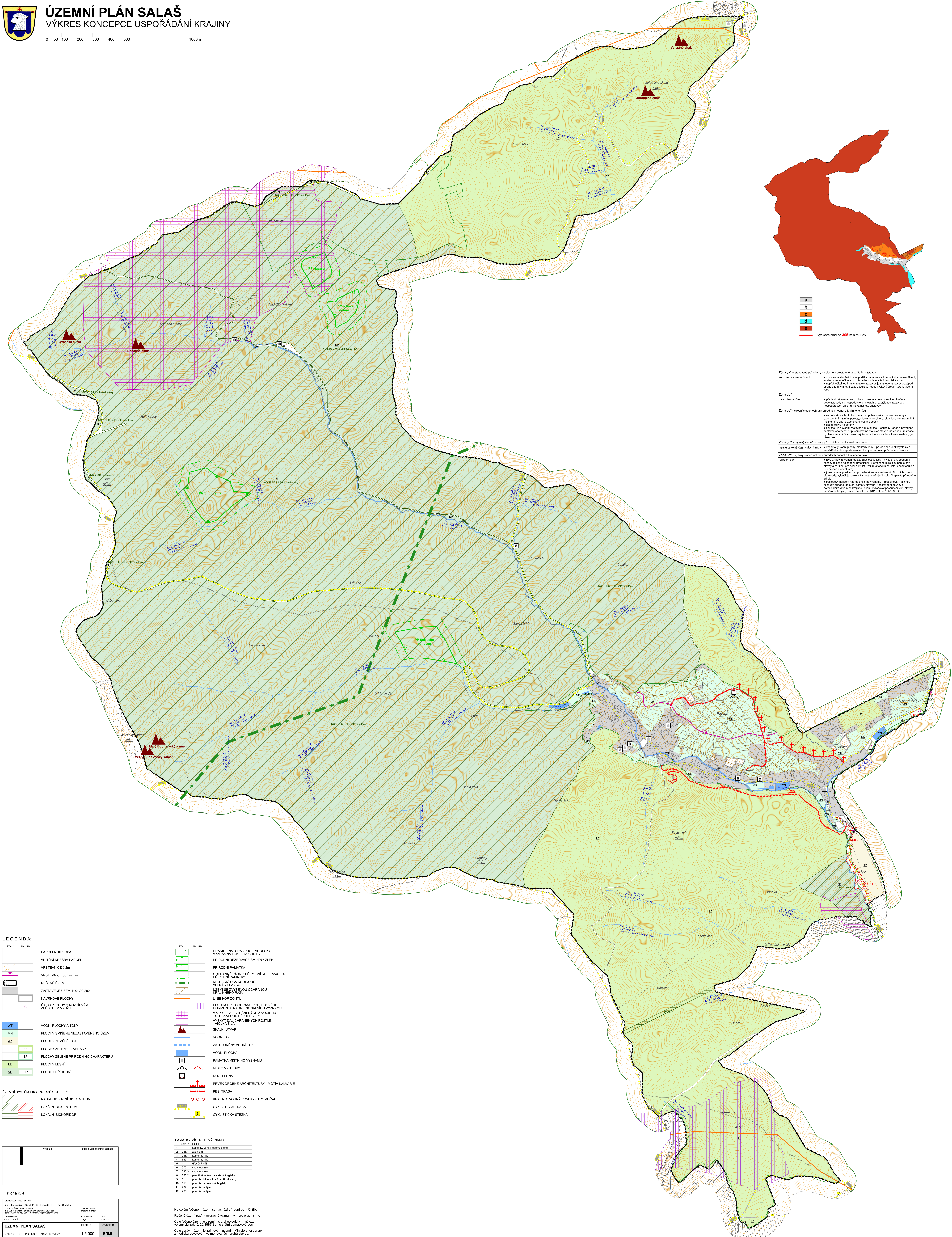


# ÚZEMNÍ PLÁN SALAŠ

## VÝKRES KONCEPCE USPOŘÁDÁNÍ KRAJINY

0 50 100 200 300 400 500 1000m



<b>Zóna „a“</b> – státní pohraniční a prostorové uspořádání záměry	<ul style="list-style-type: none"> <li>• součástí zastavěného území pouze v rozsahu a komerčního využití; zůstává na území vlny - zastávka v rámci části Jazovské kápně</li> <li>• neprochází územím, pouze zastávka a zastávka na severní straně území v rámci části Jazovské kápně vyhledá území 305 m n. m.</li> </ul>
<b>Zóna „b“</b> – zastavěná zóna	<ul style="list-style-type: none"> <li>• přírodně území mezi zastavěnými a vlnou krajiny, kulturní památky, součásti vlny, zastávka vlny a zastávka vlny</li> <li>• zastavěná zóna vlny, zastávka vlny a zastávka vlny</li> </ul>
<b>Zóna „c“</b> – střední stupeň ochrany přírodních hodnot a krajinného rázu	<ul style="list-style-type: none"> <li>• zastavěná část kulturní krajiny, pozemkové uspořádání vlny a zastavěná zóna vlny, zastávka vlny a zastávka vlny</li> <li>• součásti vlny, zastávka vlny a zastávka vlny</li> <li>• součásti vlny, zastávka vlny a zastávka vlny</li> </ul>
<b>Zóna „d“</b> – nižší stupeň ochrany přírodních hodnot a krajinného rázu	<ul style="list-style-type: none"> <li>• zastavěná část kulturní krajiny, pozemkové uspořádání vlny a zastavěná zóna vlny, zastávka vlny a zastávka vlny</li> <li>• součásti vlny, zastávka vlny a zastávka vlny</li> <li>• součásti vlny, zastávka vlny a zastávka vlny</li> </ul>
<b>Zóna „e“</b> – vysoký stupeň ochrany přírodních hodnot a krajinného rázu	<ul style="list-style-type: none"> <li>• zastavěná část kulturní krajiny, pozemkové uspořádání vlny a zastavěná zóna vlny, zastávka vlny a zastávka vlny</li> <li>• součásti vlny, zastávka vlny a zastávka vlny</li> <li>• součásti vlny, zastávka vlny a zastávka vlny</li> </ul>

### LEGENDA:

STAV	NÁVRH	PARCELNÍ KRESBA
		VNITŘNÍ KRESBA PARCEL
		VRSTEVNICE a 2m
		VRSTEVNICE 305 m n.m.
		ŘEŠENÉ ÚZEMÍ
		ZASTAVĚNÉ ÚZEMÍ K 01.09.2021
		NÁVRHOVÉ PLOCHY
		ČÍSLO PLOCHY S ROZDÍLNÝM DĚLENÍM VÝZNAHU
WT		VDNÍ PLOCHY A TOKY
MN		PLOCHY SMÍŠENÉ NEZASTAVĚNÉ ÚZEMÍ
AZ		PLOCHY ZEMĚDĚLSKÉ
ZZ		PLOCHY ZELENÉ - ZAHŘADY
ZP		PLOCHY ZELENÉ PŘÍRODNÍHO CHARAKTERU
LE		PLOCHY LEŠNÍ
NP		PLOCHY PŘÍRODNÍ

STAV	NÁVRH	HRANICE NATURA 2000 - EVROPSKÝ VÝZNAMNÁ LOKALITA CHRBY
		PŘÍRODNÍ REZERVACE SMUTNÝ ŽLEB
		PŘÍRODNÍ PAMÁTKA
		CHRANĚNÉ PŘÍRODNÍ REZERVACE A PŘÍRODNÍ PAMÁTKY
		MIGRAČNÍ OSA KODORU VELKÝCH SVAVCÍ
		ÚZEMÍ SÍL ZVÝŠENOU OCHRANOU KRAJINNÉHO RÁZU
		LINE HORIZONTU
		PLOCHA PRO OCHRANU POHLEDOVÉHO HORIZONTU NADREGIONÁLNÍ VÝZNAMU
		VYSKYT ŽIVÝCH ŽIVOČICHŮ
		VYSKYT ŽIVÝCH CHRANĚNÝCH ROSTLIN
		SKALNÍ ÚTVAR
		VDNÍ TOK
		ZATRUBNĚNÝ VODNÍ TOK
		VDNÍ PLOCHA
		PAMÁTKA MÍSTNÍHO VÝZNAMU
		MÍSTO VÝHLÉDKY
		ROZHLEDNA
		PŘEVK DROBNÉ ARCHITEKTURY - MOTIV KALVÁRIE
		PĚŠÍ TRASA
		KRAJINOTVORNÝ PŘEVK - STROMORADÍ
		CYKLISTICKÁ TRASA
		CYKLISTICKÁ STEZKA

### PAMÁTKY MÍSTNÍHO VÝZNAMU

Číslo	Název
1	kaple sv. Jana Nepomuckého
2	2861 Jozobka
3	2861 kamenný kříž
4	489 kamenný kříž
5	489 dřevěný kříž
6	572 socha orlůvek
7	652 socha orlůvek
8	8252 památník obtemnělého žitného
9	8252 památník obtemnělého žitného
10	811 památník garystovské vojny
11	792 památník garystovské vojny
12	792 památník garystovské vojny

Na celém řešeném území se nachází přírodní park Chřiby. Řešené území patří k migrační významným pro organizmy. Celé řešené území je chráněno v archeologické rezervaci ve smyslu zák. č. 20/1987 Sb. o státní památkové péči. Celé správní území je významným územím Ministerstva obrany z hlediska povodňové výměrovacího druhu staveb.

Příloha č. 4

SPROJEKTOVATEL	BYLADY SALAŠ S.Č. 102/2014 I. Opatka 184 I. 101 01 vlny	VÝKRESOVATEL	Marek Šavrlík
SPROJEKTOVATEL	BYLADY SALAŠ S.Č. 102/2014 I. Opatka 184 I. 101 01 vlny	Č. ZAKAZNÍK	15 000
SPROJEKTOVATEL	BYLADY SALAŠ S.Č. 102/2014 I. Opatka 184 I. 101 01 vlny	DATA	01/2021
SPROJEKTOVATEL	BYLADY SALAŠ S.Č. 102/2014 I. Opatka 184 I. 101 01 vlny	STAV	B. ILS